

FREIBURG

Ersatzteile & Wartung Anleitung



Artikel Nummer: 440-1005

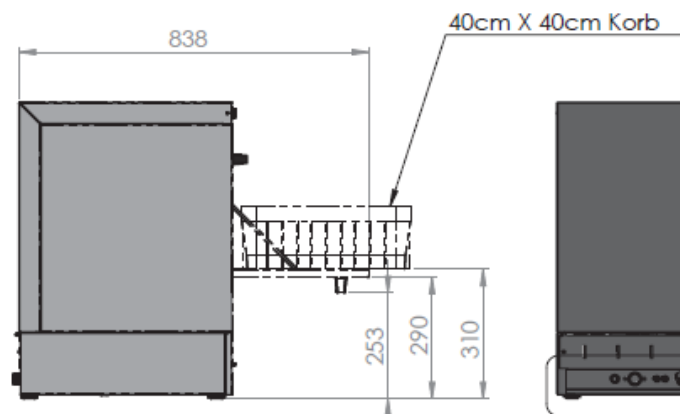
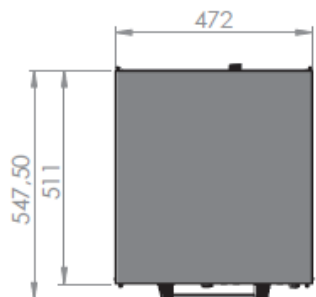
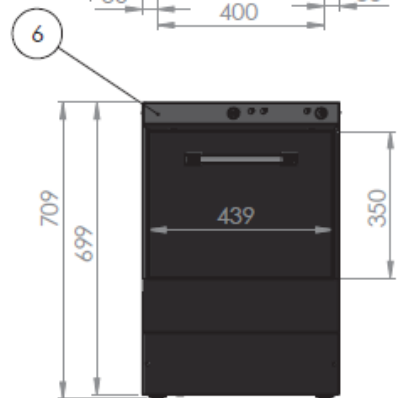
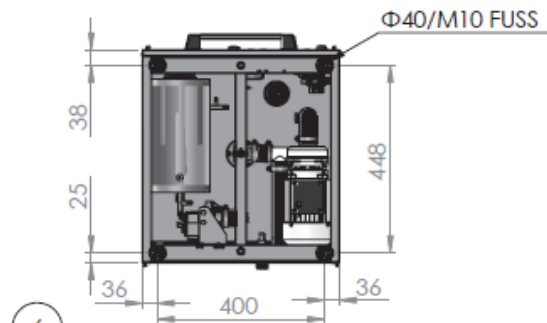
FREIBURG

Ersatzteile & Wartung Anleitung

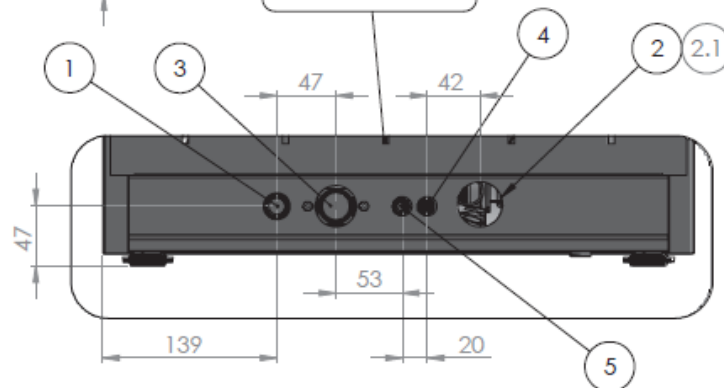
INHALTSVERZEICHNIS

ALLGEMEINE INFORMATIONEN	4
INSTALLATION ZEICHNUNG	5
SCHALTPLAN	6
EXPLOSIONSZEICHNUNGEN	7

Modell	Freiburg
Energieversorgung	208-240 V 60 Hz
Max Leistung	2,8 Kw
Maximale Belastung	12,5 A
Heizelement für Kessel	2,5 Kw
Heizelement für Tank	2,5 Kw
Kessel Volumen	3,5 Lt
Tank Volumen	17 Lt
Wasserverbrauch pro Zyklus	1,7 Lt
Abmessungen außen	470 x 510 x 710 mm
Korb Abmessungen	400 X 400 mm
Waschprogramme	120 sec
Zubehör	1 Korb für Geschirr & 1 Korb für Gläser
	4 Standfüße
	1 Besteckkorb
	1 Wasserzulaufschlauch
	1 Druckminderer
Waschen und Spülen	Edelstahl
Pumpen Motor	0,3hp
Reinigungsmittel-Zuführung	Standard
Spülhilfe-Zuführung	pneumatisch
Kessel-Thermosicherung	105° C Thermosicherung
Tank-Thermosicherung	99° C Thermosicherung
Kessel-Thermometer	-
Tank-Thermometer	-
Entleerungspumpe	-
Maximale Glashöhe	290
Maximale Schalenhöhe	295
Maximaler Lärm	67,4 dB

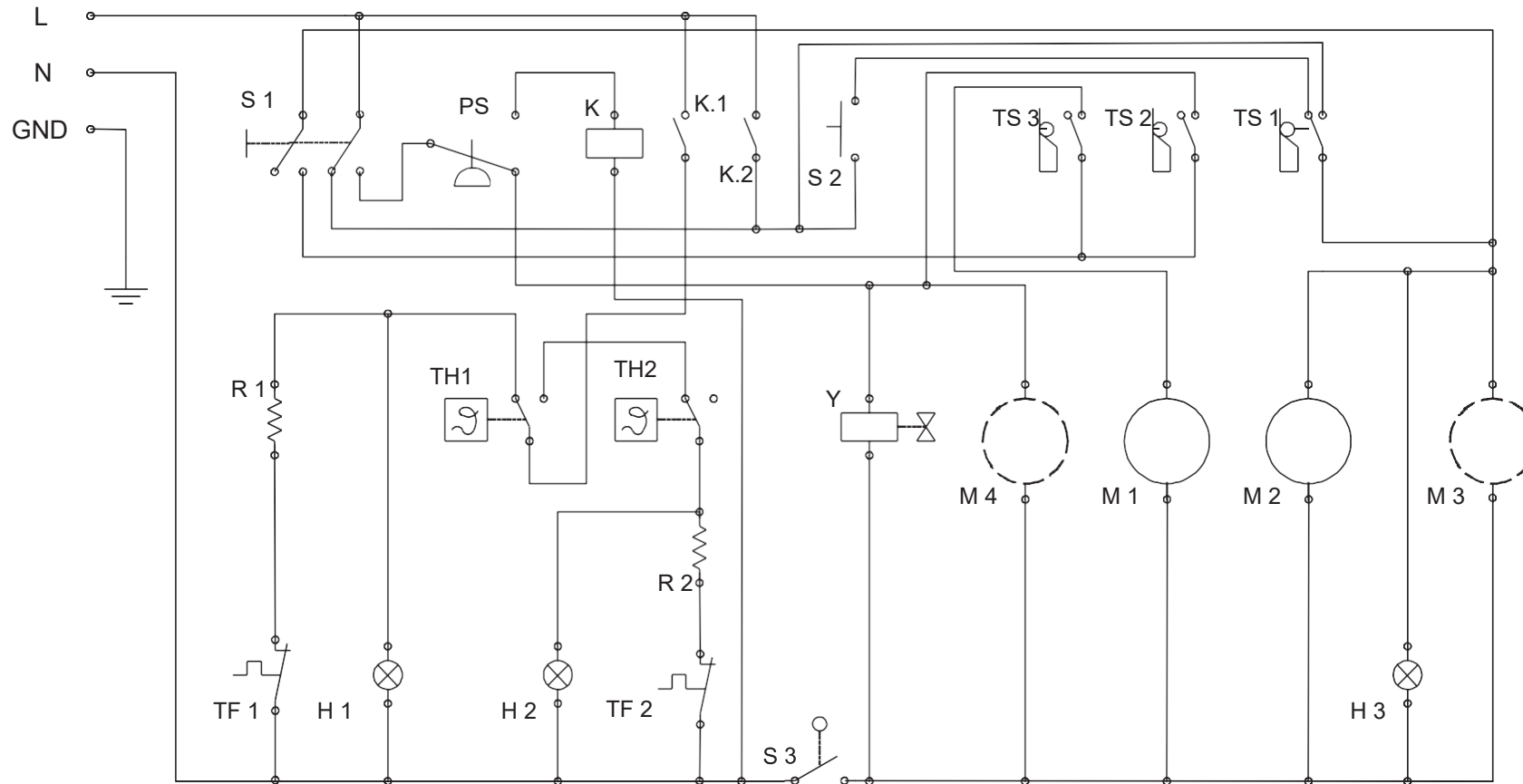


Wasser Temperatur darf nicht über 55



Alle Röhre, Kabel & Schläuche werden vom Hersteller zur Verfügung gestellt

							INFORMATION																			
							A/A	Beschreibung	Anmerkungen																	
Eigenschaften								1. Energieversorgung Kabel Pos.	PVC-beschichtet H05 VVF 3 X 2,5 mm, Kabellänge = 1,6 m (o. Stecker)																	
<table border="1"> <tr> <th colspan="2">Volumen (L)</th> <th colspan="2">Gewicht (KG)</th> <th rowspan="2">Spannung (V)</th> <th rowspan="2">Max. Amp./Phase</th> <th rowspan="2">Max. Leistung (KW)</th> </tr> <tr> <th>Kessel</th> <th>Tank</th> <th>Netto</th> <th>Brutto</th> </tr> <tr> <td>3.5</td> <td>17</td> <td>38</td> <td>41</td> <td rowspan="2">230V-1N-50/60HZ</td> <td rowspan="2">12.5</td> <td rowspan="2">2.8</td> </tr> </table>							Volumen (L)		Gewicht (KG)		Spannung (V)	Max. Amp./Phase	Max. Leistung (KW)	Kessel	Tank	Netto	Brutto	3.5	17	38	41	230V-1N-50/60HZ	12.5	2.8	2. Abflussrohr (1,6m) Ø28 außen Ø24 innen Pos.	Nur für freien Durchfluss, Entleerung ohne Pumpe
							Volumen (L)		Gewicht (KG)					Spannung (V)	Max. Amp./Phase	Max. Leistung (KW)										
Kessel	Tank	Netto	Brutto																							
3.5	17	38	41	230V-1N-50/60HZ	12.5	2.8																				
										2.1 Abflussrohr (1 m) Ø25 außen Ø20 Innen Pos.	Nur mit eingeb. Entwässerungspumpe (Hman = 0,7m MAX)															
							3. Einlassdüse mit Gewinde G3/4" für Wasserzufuhr	Zu Kohren mit Innengewinde am Wassereinlass G 3/4" (Länge des Rohrs = 1,5 m)																		
							4. Spülmittel Rohr Pos. (blau)	Durchmesser außen Ø6 x 1400mm Länge																		
							5. Reinigungsmittel Rohr (Kristall Farbe)	Durchmesser außen Ø6 x 1400mm Länge																		
							6. Bedienfeld																			



S 1 : Hauptschalter
 S 3 : Abschaltswitcher der TÜR
 PS : Druckschalter
 R 1: Heizelement des Kessels / Boosters
 R 2: Heizelement des Tanks
 H : Anzeigelampe
 Y : Wassereinlassventil

M 1 : Waschpumpe Motor
 M 2 : Motor der Zeitschaltuhr
 M 3 : Entwässerungspumpe Motor*
 M 4 : Motor der Reinigungsmittelpumpe*
 TH : Thermostat
 TF : Thermosicherung
 TS : Zeitgeber Mikroschalter
 K : Rellay

Schaltplan

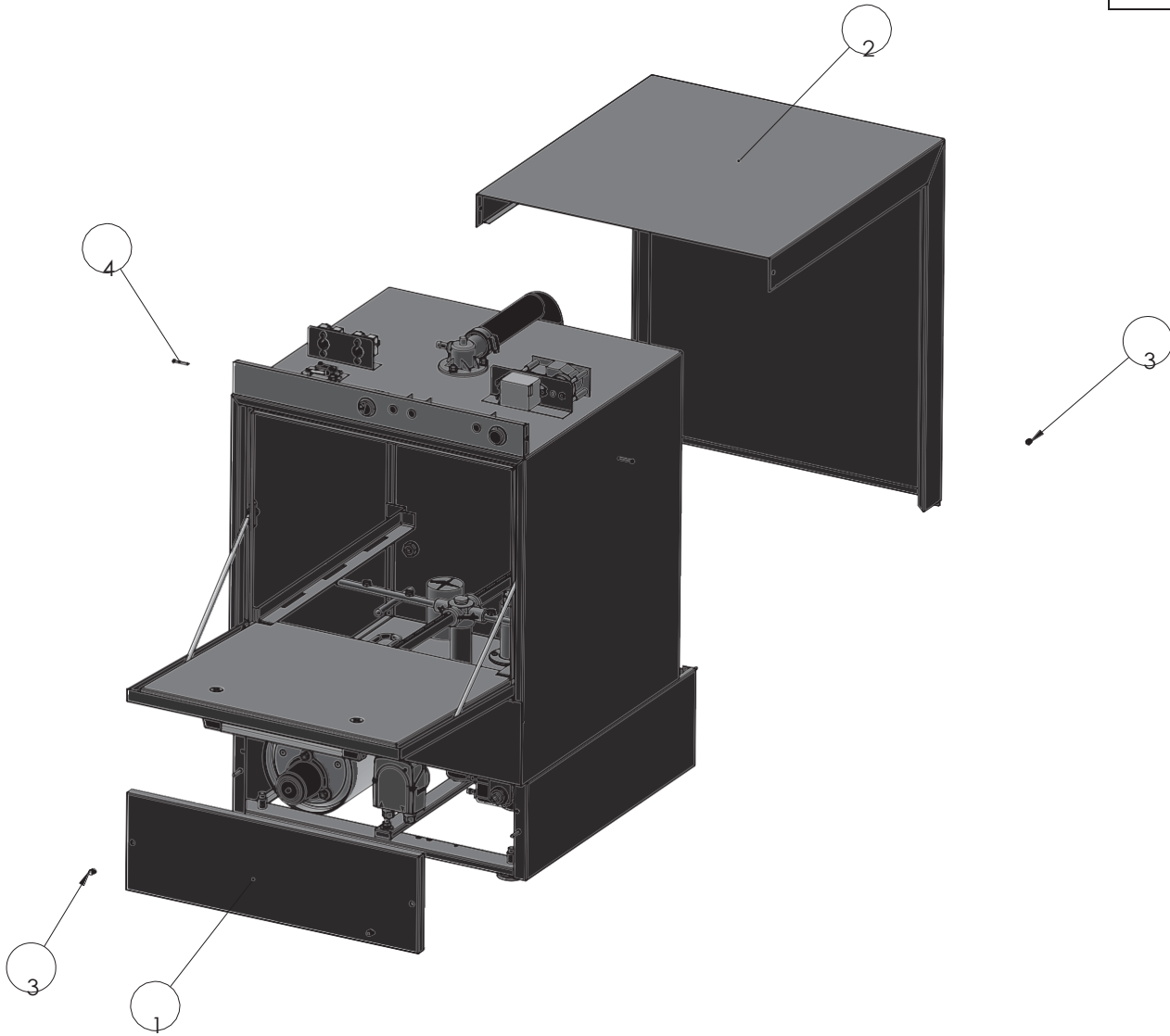
004.40.00008

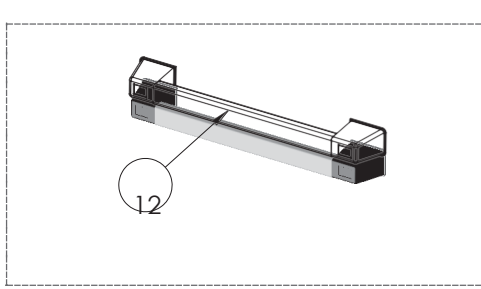
220-240 Volt AC 50/60 Hz

Max 2880 W 13 A

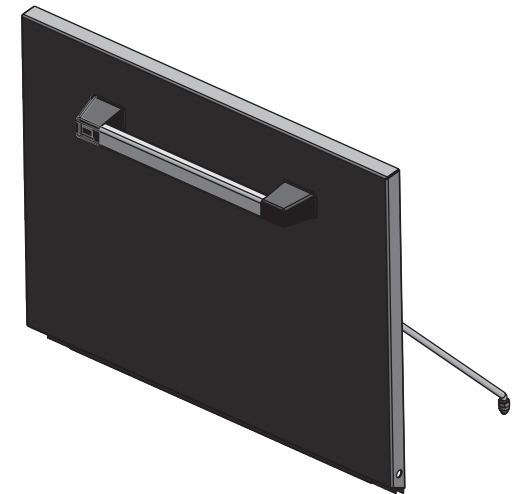
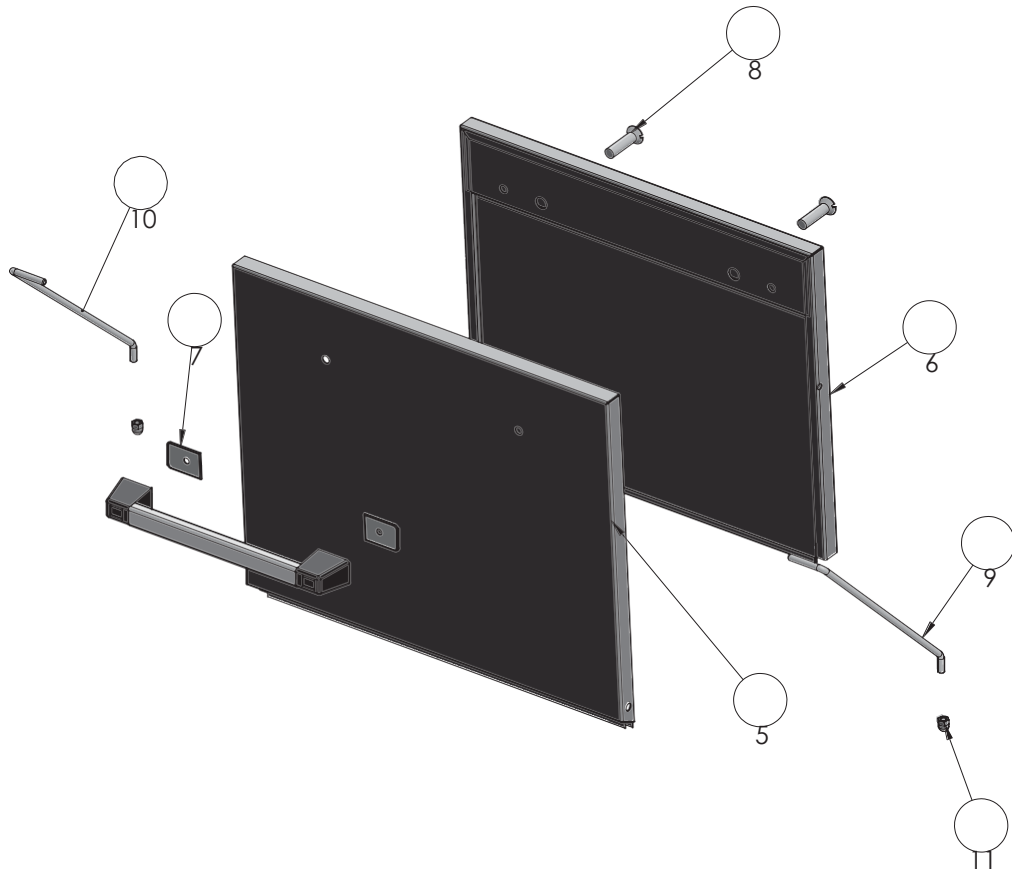
* OPTIONAL

Nummer	Bestell nummer	Beschreibung	Menge
1	001.40.00012	Abdeckung Vorderseite	1
2	001.40.00014	Abdeckung obere Rückseite	1
3	001.00.00117	Dome Mutter M4	4
4	001.00.00213	INOX Schraube M4X15	2

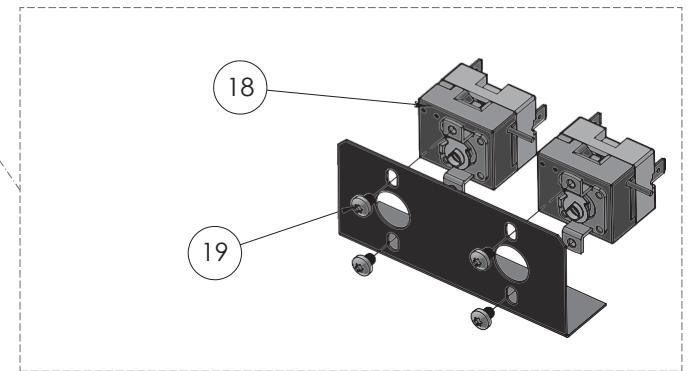
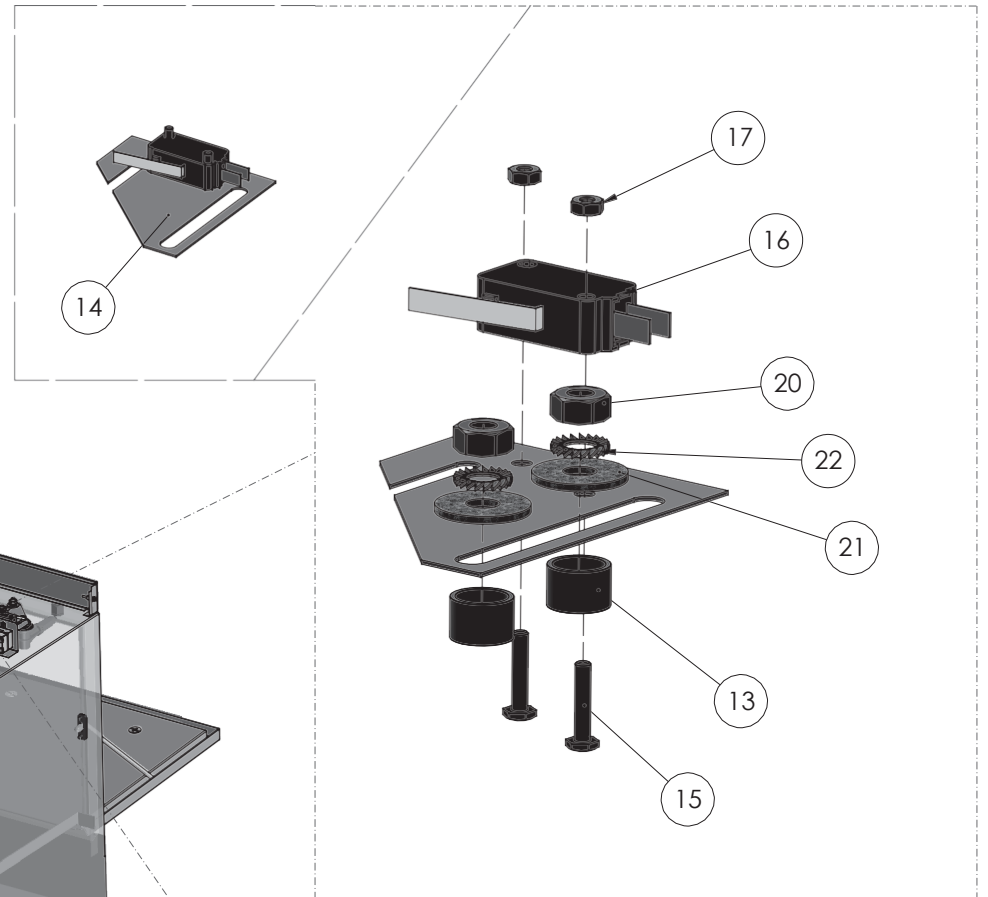
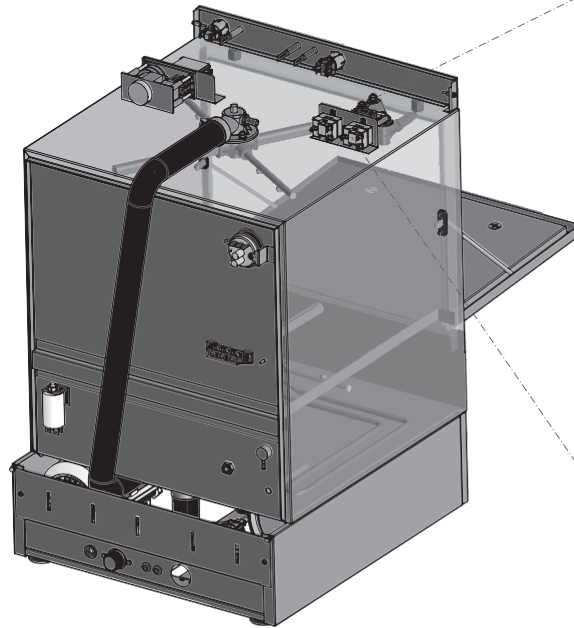




Nummer	Bestell nummer	Beschreibung	Menge
5	001.40.00008	Vordere Teil der Tür	1
6	001.40.00005	Hinterer Teil der Tür	1
7	002.00.00057	Flansch für Türgriff	2
8	003.00.00211	INOX ZÄHLER FEIT M8X30	2
9	001.00.00048	Stützachse für Tür rechts M6X300	1
10	001.00.00048-M	Stützachse für Tür Links M6X300	1
11	001.00.00110	GEWOLBTE HUTMUTTER M6	2
12	001.00.00119	Türgriff komplett	1



ITEM NO.	PART NUMBER	DESCRIPTION	QTY.
13	003.00.00085	SPACER FOR DOOR SWITCH	2
14	003.00.00426	DOOR SWITCH EL. PART 35-40-50 COMPLETE	1
15	003.00.00065	GALV. HEX. BOLT M3X16	2
16	003.00.00069	DOOR MICROSWITCH 16A	1
17	002.00.00090	GALV. NUT M3	2
18	003.00.00213	THERMOSTAT 0-90°C 1500mm	2
19	001.00.00076	GALVANIZED MACHINE SCREW M4 X 5	4
20	003.00.00041	NUT M6 GALVANISED	2
21	003.00.00516	WASHER STEEL Ø6X18	2
22	001.00.00204	GALVANIZED LOCK WASHER 6.4x11x0.7	2



ITEM CODE:

ITEM DESCRIPTION:

SERIES DESCRIPTION:

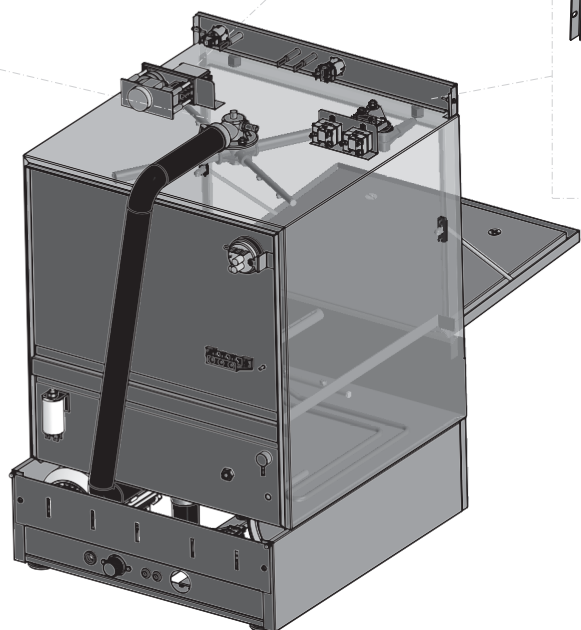
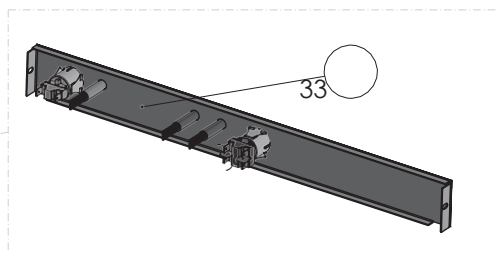
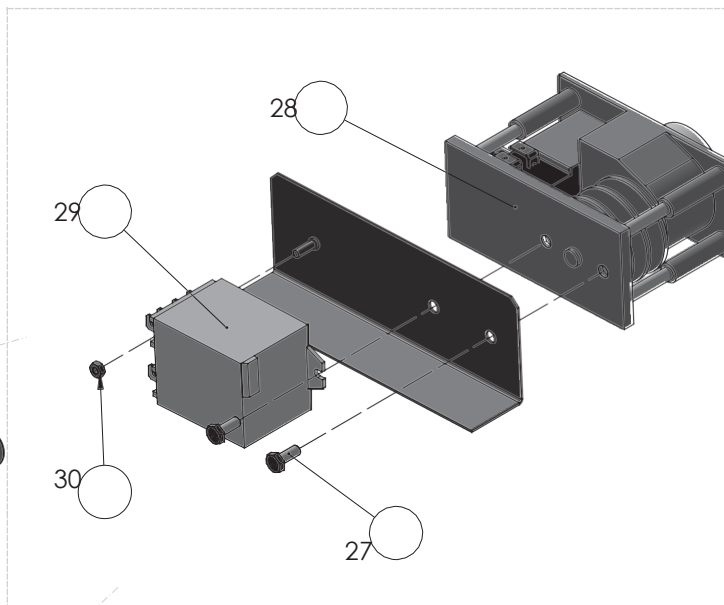
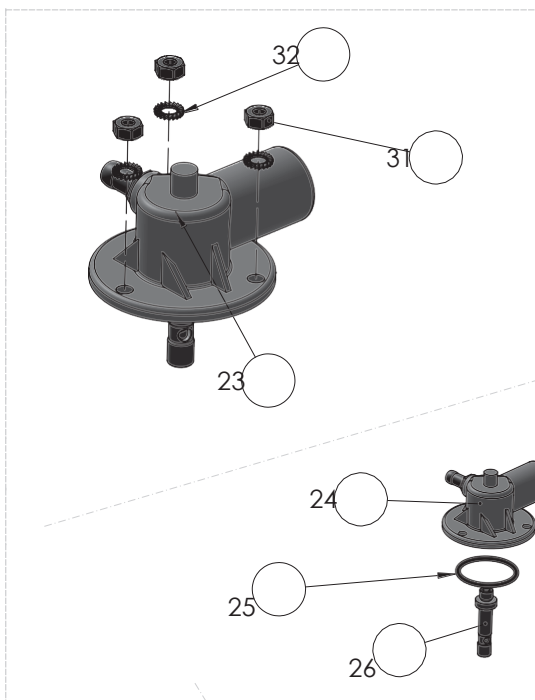
MODEL DESCRIPTION:

MODEL VERSION:

MODEL CODE:
004.40.00001

PAGE:
3

REVISION:
0.0



Nummer	Bestell nummer	Beschreibung	Menge
23	002.40.00014	Wasch- /Spülboden komplett	1
24	002.35.00019	Unterer Sockel B35	1
25	002.00.00092	O-ring $\Phi 40 \times 3,5$	1
26	002.40.00001	Inox Achse F16-M10 Hoch EU40	1
27	6-Kt.Schraube DIN-933 M4x10- A2	Galv. Schraube M4X10	2
28	003.00.00448	Timer 120 sec. "Quick-Start"	1
29	003.00.00306	Microrelais 6-polig mit Faston	1
30	002.00.00090	Galv. Mutter M3	1
31	003.00.00041	Mutter M6 galvanisiert	3
32	001.00.00204	Federscheibe	3
33	003.40.00009	DISPLAY PANEL COMPLETE EU40	1

SERIES DESCRIPTION:
DISH WASHER

MODEL DESCRIPTION:
4

MODEL VERSION:

ITEM CODE:

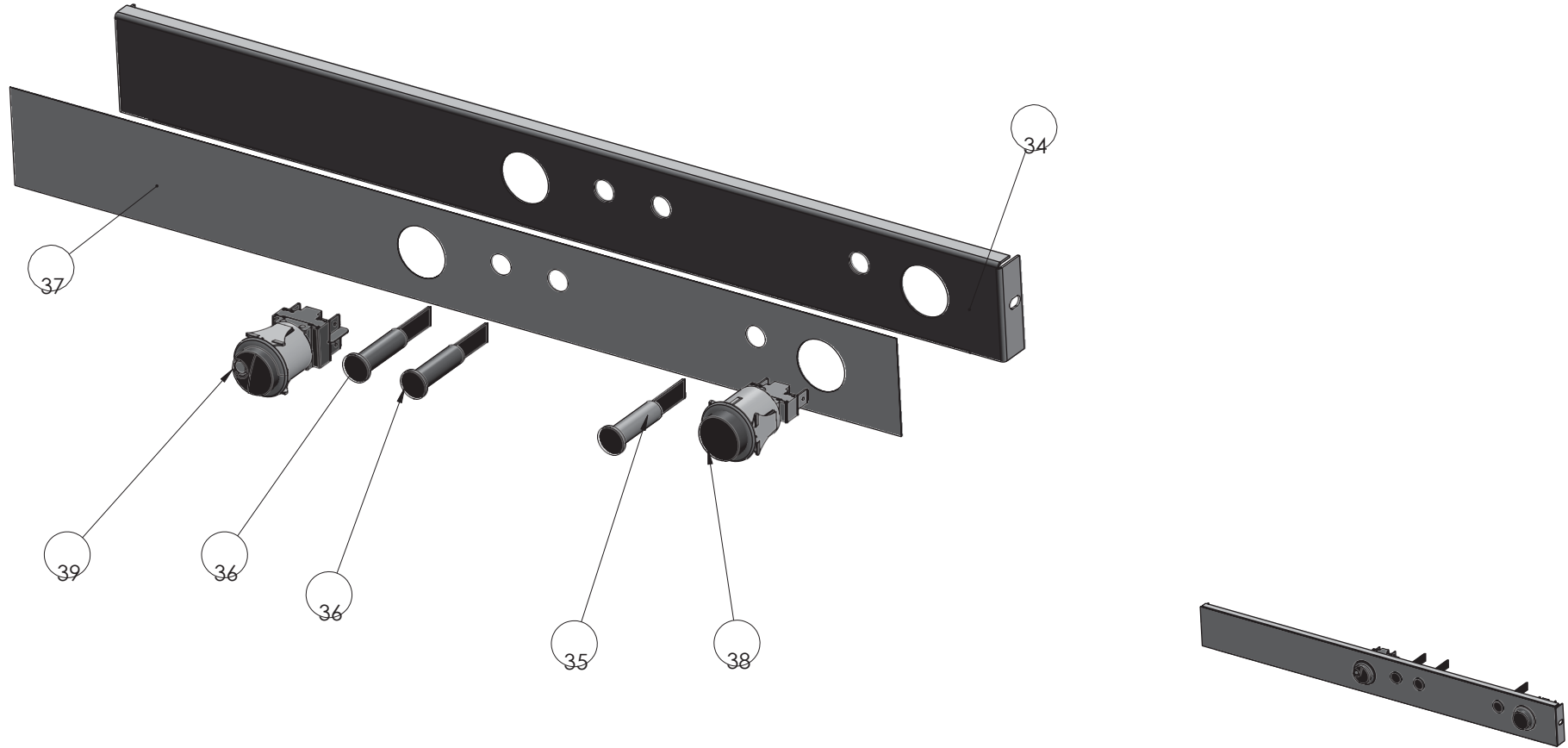
ITEM DESCRIPTION:

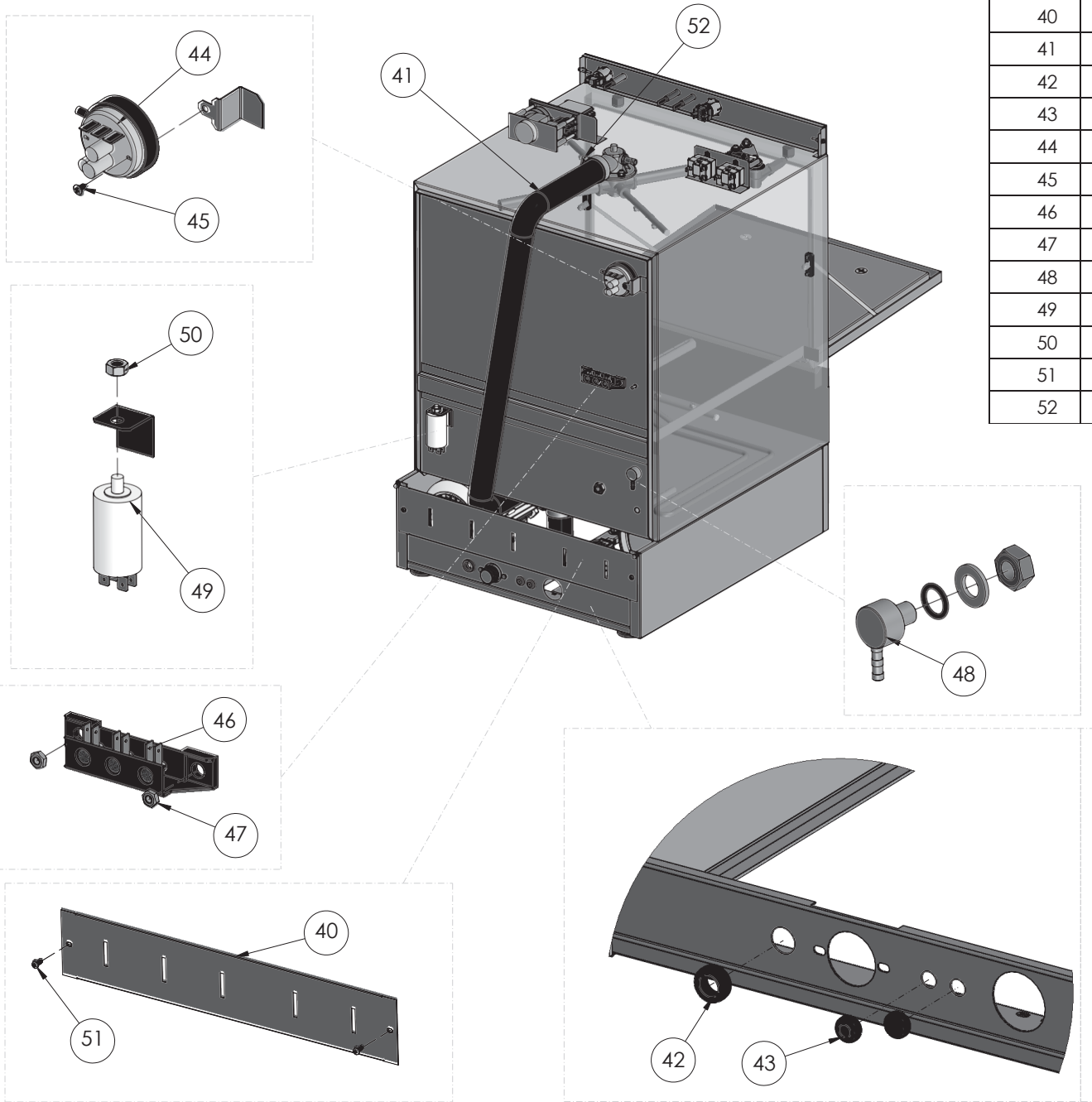
MODEL CODE:
004.40.00001

PAGE:
4

REVISION:
0.0

Nummer	Bestell - Nummer	Beschreibung	Menge
34	001.40.00027	Tafelschalter INOX EU40	1
35	003.00.00176	Kontrolleuchte grün	1
36	003.00.00028	Kontrolleuchte orange	2
37	003.40.00019	Folie EUROLINE 40	1
38	003.00.00564	Schalterstart Runde zwei	1
39	003.00.00563	Ein-Ausschalter Runde 4 Cont.	1





Nr.	Bestell-Nr.	Beschreibung	M.
40	001.40.00013	Rückseite Abdeckung E40	1
41	002.40.00023	Waschrohr Auslass	1
42	003.00.00347	Gummi Kabelschutz	1
43	003.00.00025	Kabel Gummi Schutzgummi	2
44	003.00.00033	PRESSOSTAT	1
45	003.00.00200	Blehschraube 3.5X9.50	1
46	003.00.00392	Stromversorgungsplatine 3CON	1
47	003.00.00046	Mutter M4 (galv.)	2
48	002.00.00233	Einspritzdüse für Reinigungsmitteltank	1
49	003.00.00533	Kondensator 6.3µF	1
50	003.00.00301	Mutter M8 galv.	1
51	003.00.00309	Inox Blehschraube Φ4,1 X 13	2
52	002.00.00048	HALTERUNG 25-40	1

SERIES DESCRIPTION:
DISH WASHER

MODEL DESCRIPTION:

MODEL VERSION:

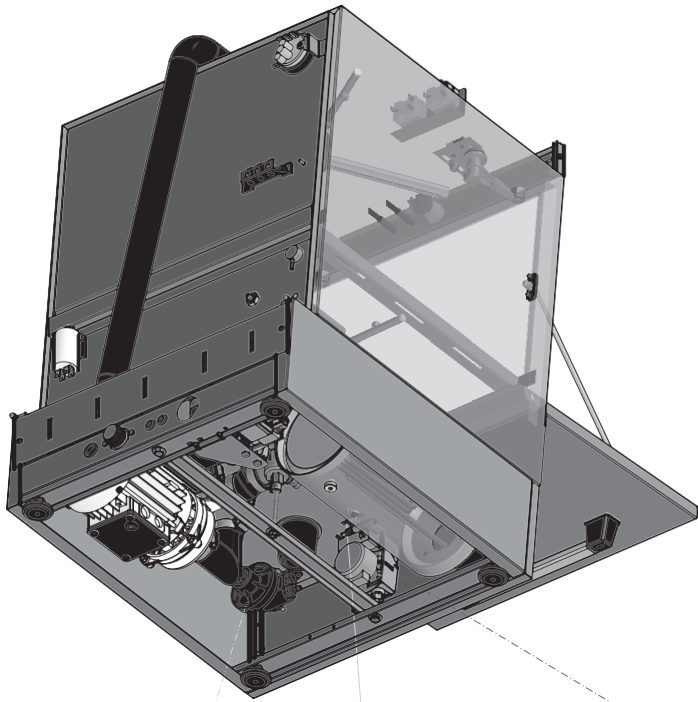
ITEM CODE:

ITEM DESCRIPTION:

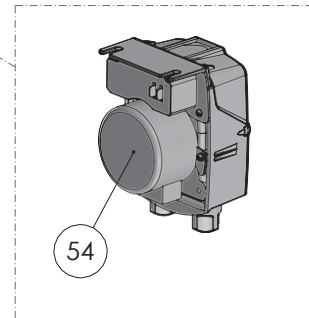
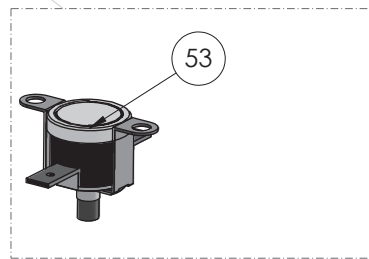
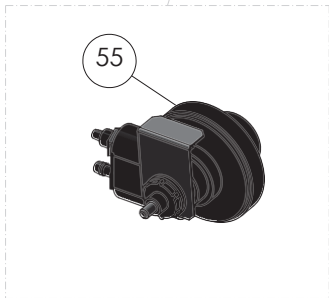
MODEL CODE:

PAGE:

REVISION:



Nr.	Best. Nr.	Beschreibung	M
53	003.00.00168	THERMOSICHERUNGSTANK 90C	1
54	003.00.00429	Reinigungsmittelpumpe G300 / 230V	1
55	003.00.00268	Hydraulische Klarspülerpumpe	1



SERIES DESCRIPTION:
DISH WASHER

MODEL DESCRIPTION:

MODEL VERSION:

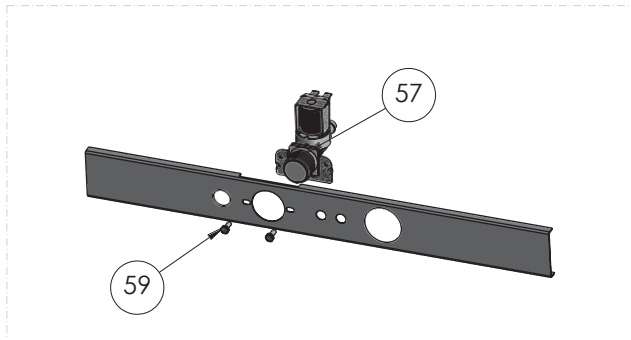
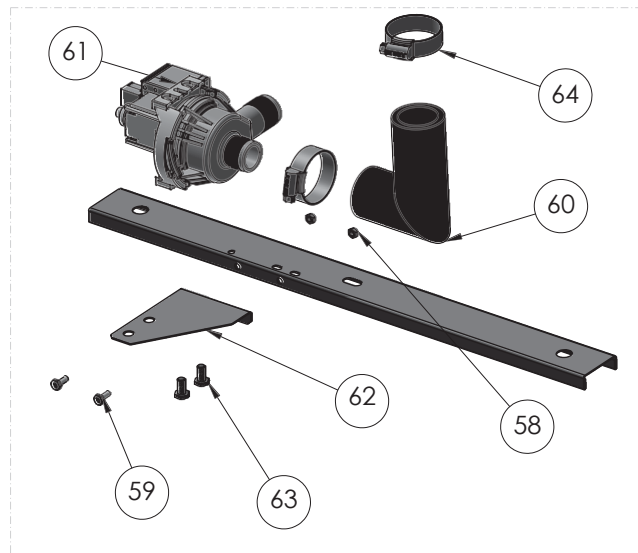
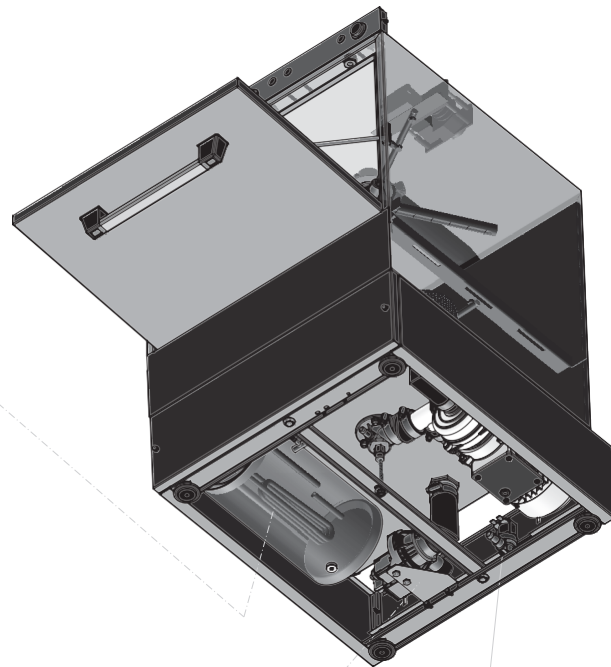
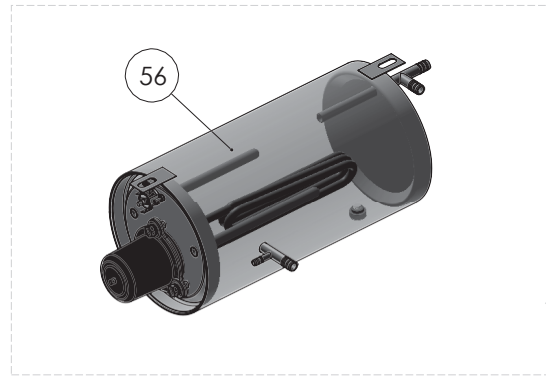
MODEL CODE:
004.40.00001

PAGE:
7

REVISION:
0.0

ITEM CODE:

ITEM DESCRIPTION:



Nr.	Bestell Nr.	Beschreibung	Mge.
56	006.40.00001	KESSEL KOMPLETT MIT HEIZELEMENT EU40-230V	1
57	003.00.00031	WASSEREINGANGSVENTIL	1
58	003.00.00046	MUTTER M4 (GALV)	2
59	003.00.00278	GALV. SCHRAUBE M4X10	4
60	002.40.00024	EINTRITTSCHLAUCH	1
61	003.00.00184	TANK-ENTLEERUNGSPUMPE	1
62	001.50.00065	Abdeckung für Entleerungspumpe V500	1
63	003.00.00355	INOX HEX SCRAUBE M6X12	2
64	002.00.00048	HALTERUNG 25-40	2

ITEM CODE:

ITEM DESCRIPTION:

SERIES DESCRIPTION:
DISH WASHER

MODEL DESCRIPTION:

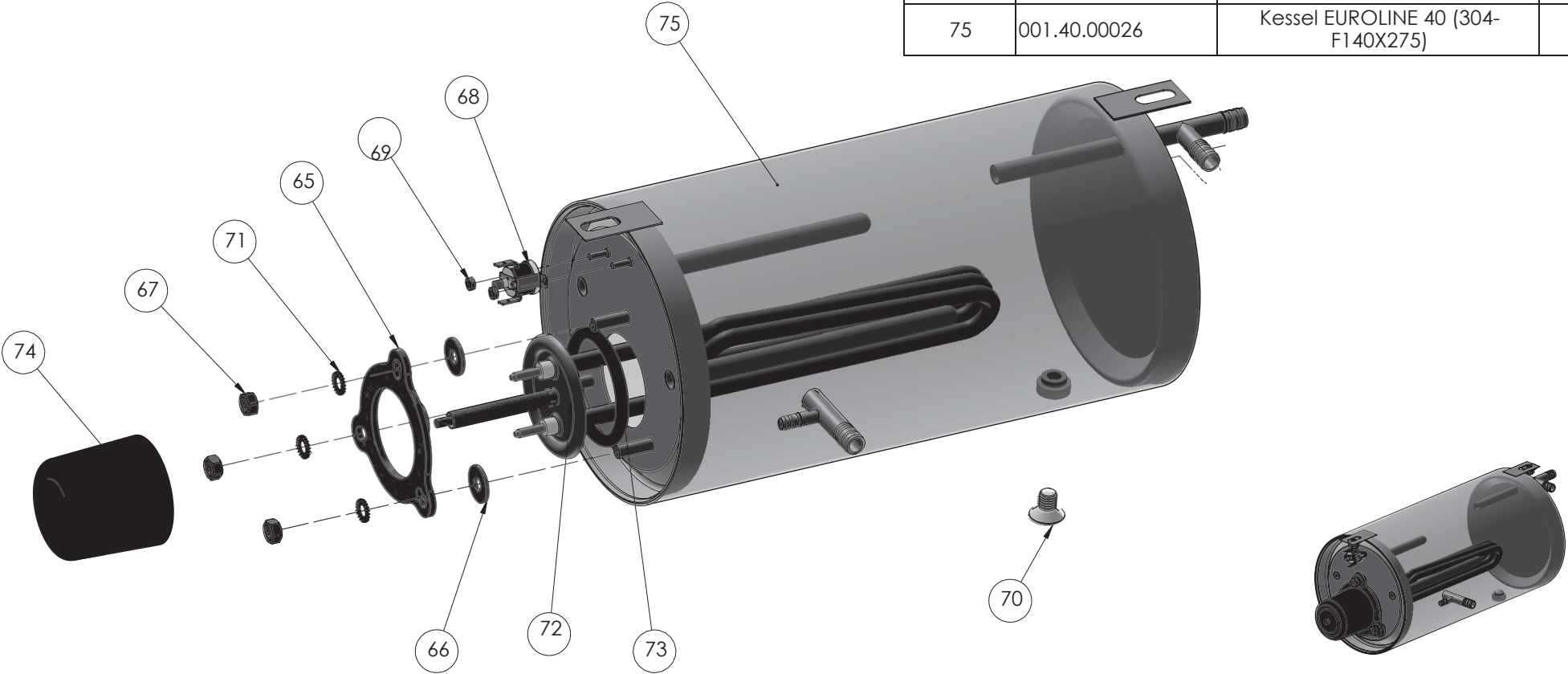
MODEL VERSION:

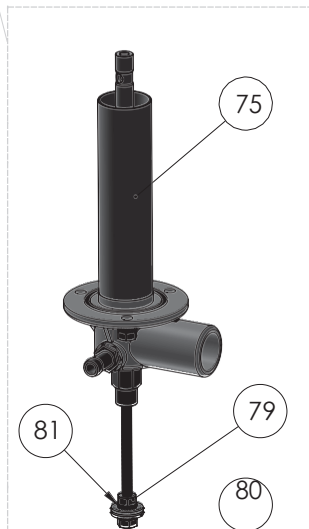
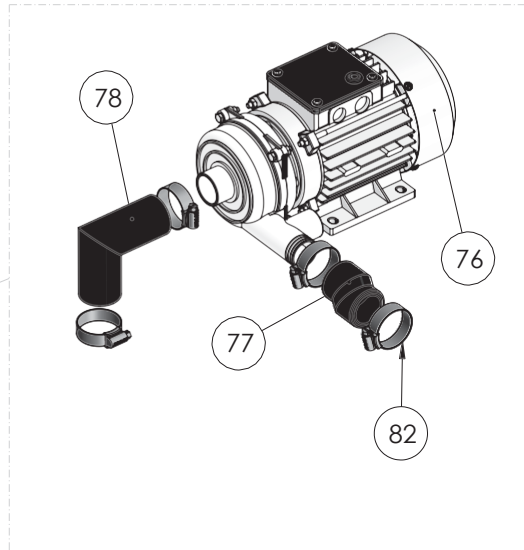
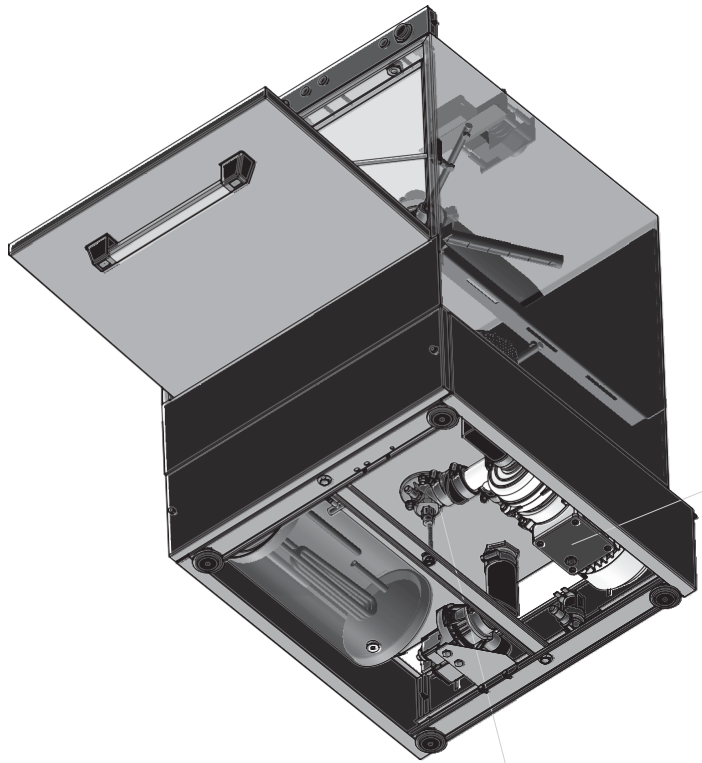
MODEL CODE:
004.40.00001

PAGE:
8

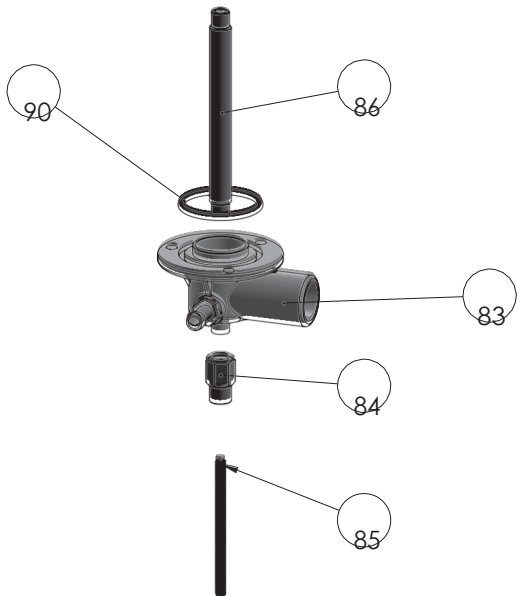
REVISION:
0.0

Nr.	BESTELL NR.	BESCHREIBUNG	M.
65	003.00.00260	Kessel Aufnahme Element	1
66	003.00.00516	Unterlegscheibe $\Phi 6 \times 18$	3
67	003.00.00041	Mutter M6 galv.	3
68	003.00.00180	Wärmeschutz 105°C	1
69	002.00.00090	Galv. Mutter M3	2
70	003.00.00258	Zylinderschraube M8X12	1
71	001.00.00204	Galv. Sicherungsscheibe 6,4x11x0,7	3
72	003.40.00006	Heizelement für Kessel EU40	1
73	002.00.00150	O-ring 45X6	1
74	003.00.00004	Abdeckugn für Heizelement	1
75	001.40.00026	Kessel EUROLINE 40 (304- F140X275)	1

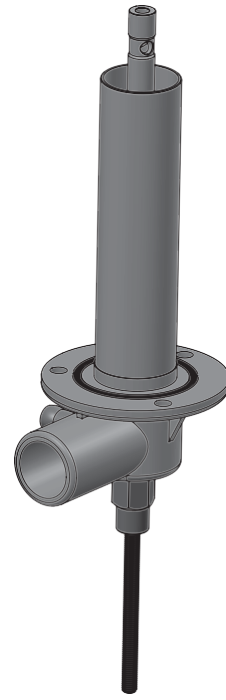


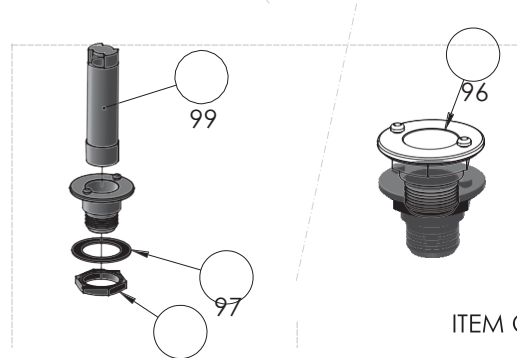
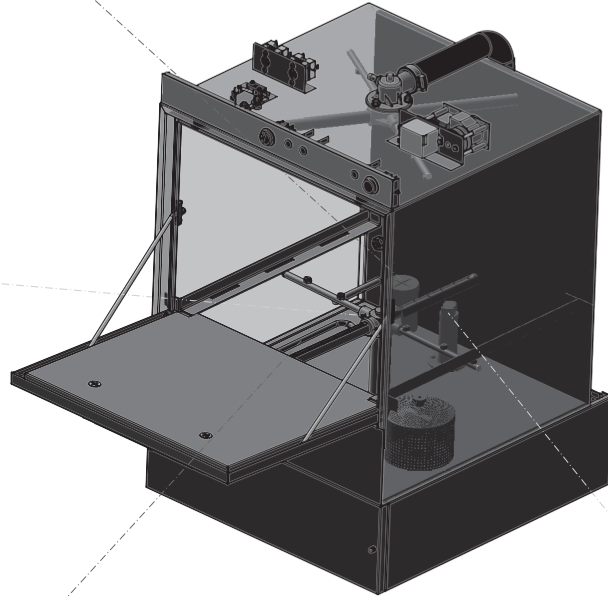
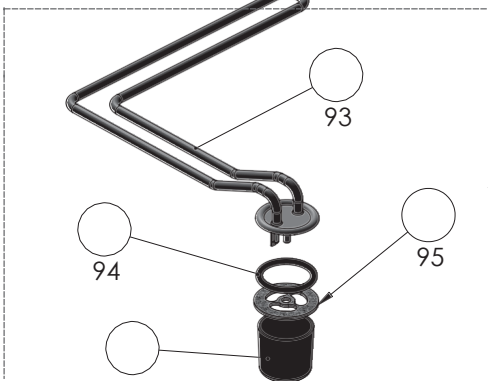
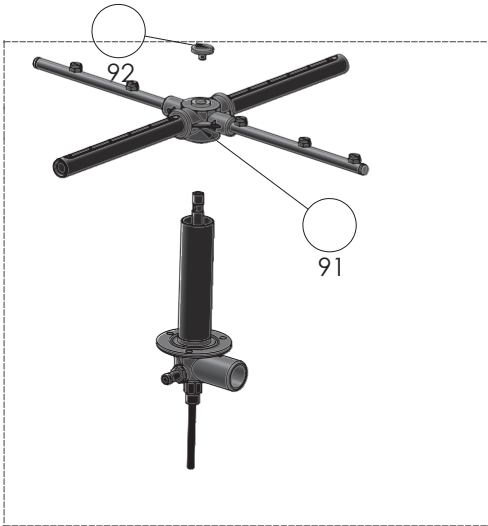
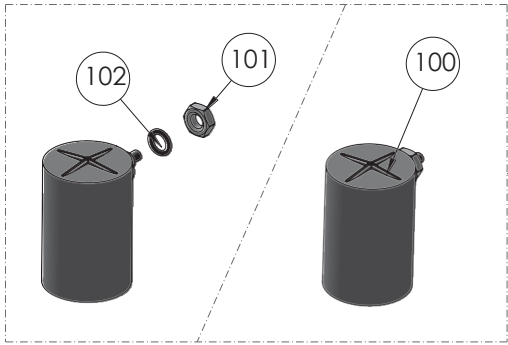


Nr.	Bestell Nr.	Beschreibung	M.
75	002.40.00012	Unterer Wasch- und Spülsockel komplett EU40	1
76	003.40.00005	Pumpe 0.30HP 50HZ 230V IP44	1
77	002.00.00178	Schlauch für Wasserpumpe (Ablass)	1
78	002.40.00025	Einlassschlauch für Pumpe EU40	1
79	003.00.00041	Mutter M6 galv.	2
80	003.00.00516	Unterlegscheibe $\Phi 6 \times 18$	2
81	001.00.00204	Galv. Sicherungsscheibe 6,4x11x0,7	2
82	002.00.00048	Halterung 25-40	4



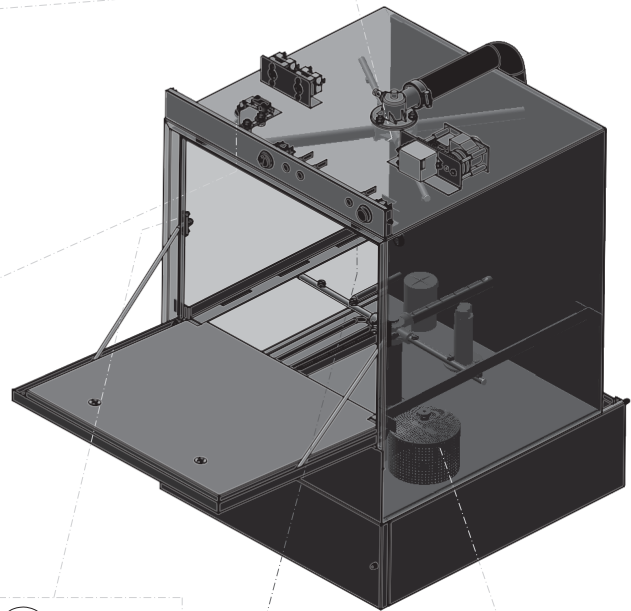
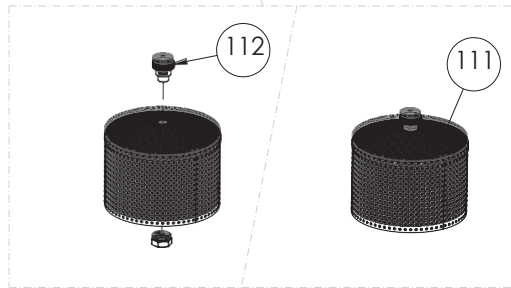
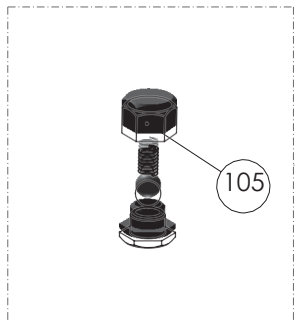
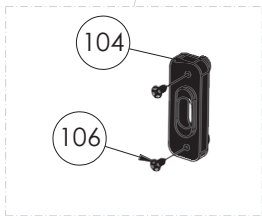
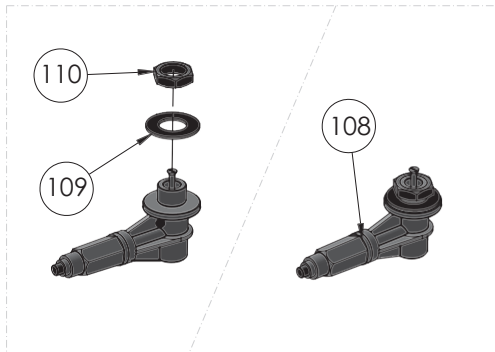
Nr.	Bestell Nr.	Beschreibung	M.
83	002.35.00019	Unterer Sockel B35	1
84	002.35.00024	5-kant Abstandshalter 4X25 M6	1
85	002.40.00010	Schraube M6X80	1
86	002.40.00004	Achse F12X121.5 M10 EU40	1
87	002.40.00003	Waschrohr INOX F30 EU40	1
88	002.35.00016	Inox-Achse $\Phi 16$ M6	1
89	002.35.00006	IRunde Abstandshalter INOX $\Phi 30$	1
90	002.00.00092	O-ring $\Phi 40 \times 3,5$	1





ITEM CODE:

Nr.	Bestell-Nr.	Beschreibung	M.
91	002.40.00013	SPÜLEN&WASCHEN KREUZ EU40 EU40 KOMPLETT	1
92	002.50.00004	SICHERUNGSMUTTER FÜR SPÜLHEBEL	1
93	003.40.00011	HEIZELEMENT-TANK 2.5KW	1
94	002.00.00150	O-RING 45X6	1
95	003.00.00570	THALTERUNG DES TANKHEIZUNGSEINHEITSELEMENTS	1
96	002.00.00257	AB- UND ÜBERLAUFVENTIL	1
97	002.00.00238	GUMMIDICHTUNG 35X55X1	1
98	002.00.00133	BRONZENMUTTER M36	1
99	002.30.00007	AB- UND ÜBERLAUFVENTIL ELEMENT	1
100	003.00.00552	PRESSOSTAT KAMMER BL35- EU40	1
101	001.00.00093	MUTTER M10 INOX	1
102	002.00.00091	O-ring 3X10,5	1
103	003.00.00004	ABDECKUNG FÜR HEIZELEMENT	1



Nr.	Bestell Nr.	Beschreibung	M.
104	001.00.00221	Führung für Türachse	2
105	001.00.00051	Türschlag Set	2
106	001.00.00073	INOX Schraube 2,9 X 10	4
107	002.40.00013	Spül- und Waschkreuz EU40 kompl. COMPLETE	1
108	003.00.00231	Türschalter Teil	1
109	003.00.00489	Gummi Dichtung 16X30X3	1
110	003.00.00071	Mutter für Türschlater	1
111	001.30.00030	Filter für Tankpumpe BL35-EU40	1
112	001.00.00017	Filter Sicherungsmutter	1

SERIES DESCRIPTION:
DISH WASHER

MODEL DESCRIPTION:

MODEL VERSION:

MODEL CODE:
004.40.00001

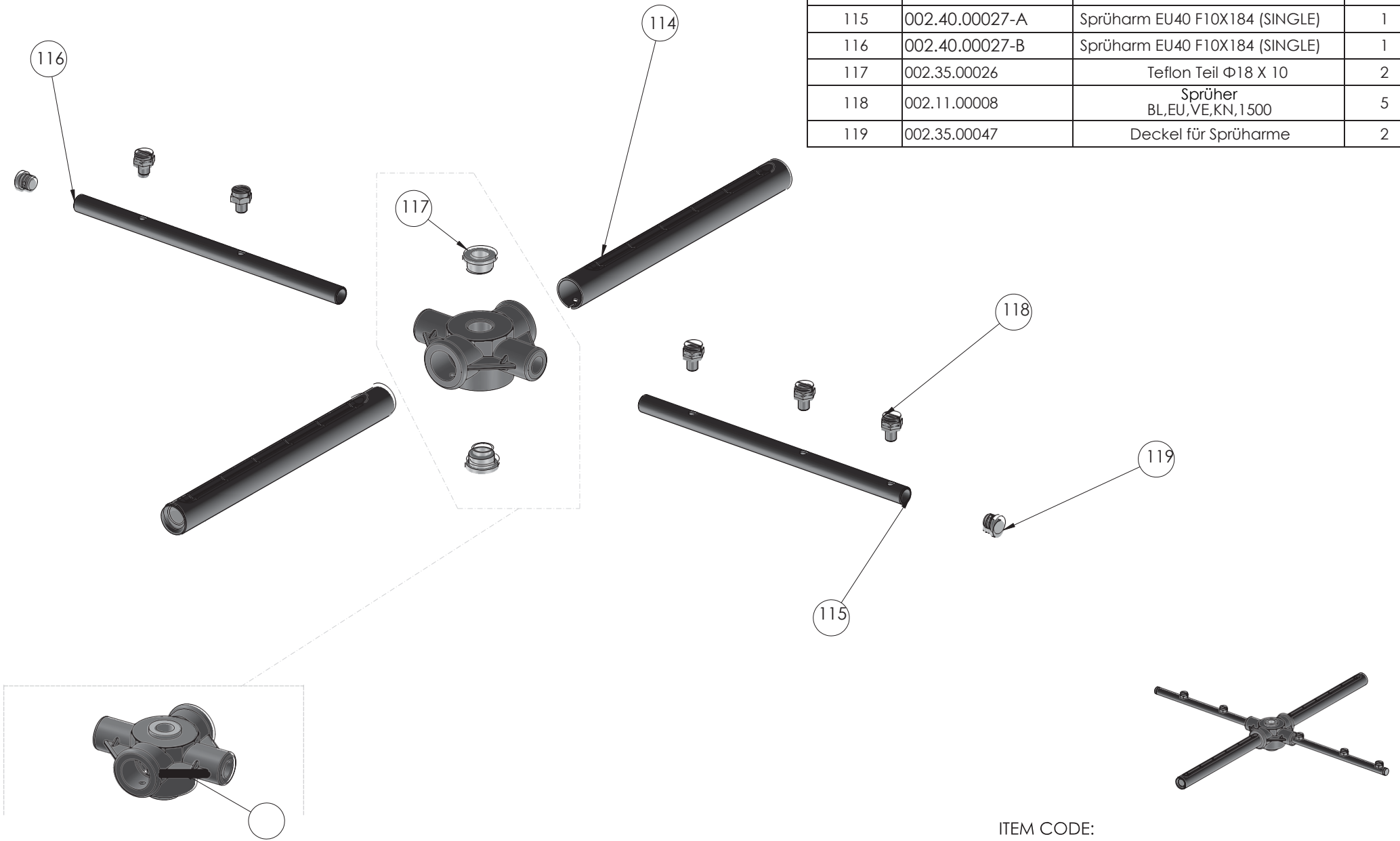
PAGE:
13

REVISION:
0.0

ITEM CODE:

ITEM DESCRIPTION:

Nr.	Bestell Nummer	Beschreibung	M.
113	002.35.00018	Spül- und Waschkreuz	1
114	002.40.00009	Röhre EU40 INOX F18X1X182	2
115	002.40.00027-A	Sprüharm EU40 F10X184 (SINGLE)	1
116	002.40.00027-B	Sprüharm EU40 F10X184 (SINGLE)	1
117	002.35.00026	Teflon Teil Φ 18 X 10	2
118	002.11.00008	Sprüher BL,EU,VE,KN,1500	5
119	002.35.00047	Deckel für Sprüharme	2



ITEM CODE: