

Betriebsanleitung

Waffeleisen Modell ATRIA

Art-Nr.: 443-1100



INHALT

LIEFERUMFANG	3
NORMEN UND RICHTLINIEN	3
TECHNISCHE ÜBERSICHT	4
SYMBOLERKLÄRUNGEN	5
ALLGEMEINE HINWEISE	6
SICHERHEITSHINWEISE	7
GERÄTEAUFSTELLUNG	8
GERÄTEANSCHLUSS	8
STRUKTUR UND TEILE	9
ERSTE INBETRIEBNAHME	9
BEDIENUNG - EINSTELLUNGEN	10
REINIGUNG	11
WARTUNG	12
GERÄT AUßER BETRIEB NEHMEN / LAGERUNG /TRANSPORT	12
FEHLERSUCHE UND -BEHEBUNG	12
STROMLAUFPLAN	13
EXPLOSIONSZEICHNUNG:	14
EXPLOSIONSZEICHNUNG - Legende	15
VERPACKUNGS-ENTSORGUNG	16
GERÄTE-ENTSORGUNG	16

Sehr geehrter Kunde,

wir gratulieren Ihnen zu Ihrem neuen SARO-Waffeleisen für belgische Waffeln.

Der von Ihnen erworbene Artikel wurde für die gewerbliche Nutzung in Gastronomiebetrieben entwickelt und eignet sich ideal für die schnelle und gleichmäßige Zubereitung von knusprigen, goldbraunen Waffeln in Cafés, Restaurants und auf Events.

Wir wünschen Ihnen viel Spaß mit Ihrem neuen SARO-Produkt.

LIEFERUMFANG

- 1 Waffeleisen
- 1 Betriebsanleitung

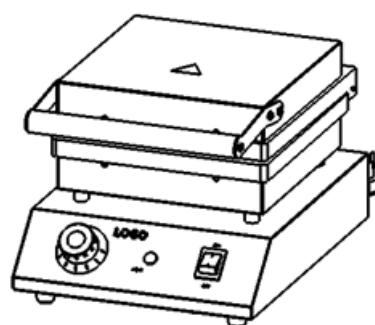
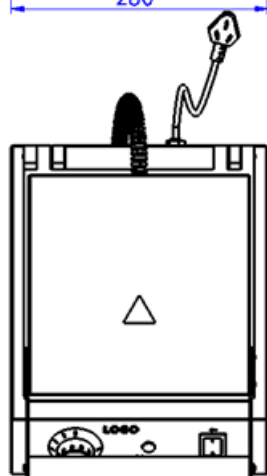
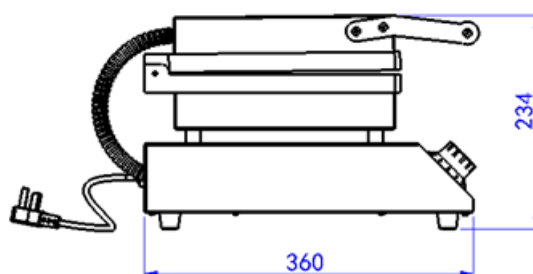
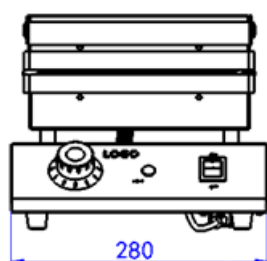
NORMEN UND RICHTLINIEN

Das Gerät entspricht den aktuellen Normen und Richtlinien der EU:
Niederspannungsrichtlinie – NSP 2014/35/EU / MD (2006/42/EG),
Richtlinie zur elektromagnetischen Verträglichkeit – EMC 2014/30/EU,
Materialien mit Lebensmittelkontakt – VO (EG) 1935/2004,
RoHS-Richtlinien 2011/65/EU und 2015/863/EU.

Bei Bedarf lassen wir Ihnen die entsprechende Konformitätserklärung zukommen.

TECHNISCHE ÜBERSICHT

Waffeleisen	
Modell	ATRIA
Bestell-Nr.	443-1100
Material	Edelstahl (Gehäuse und Gussform)
Überhitzungsschutz	Ja
Rutschfester Griff	Ja
Temperaturregelung	Manuell
Timer	Ja
Füße	4 Gummifüße für den sicheren Stand
Anschlussvorbereitung	Steckerfertig mit Schukostecker
Temperaturbereich	+50°C bis +300°C
Anschluss	230 V / 50 Hz / 1,6 kW
Abmessungen außen	B 280 x T 360 x H 234 mm
Gewicht netto/brutto	10 / 12 kg
GTIN [EAN-Code]	4017337048755



SYMBOLERKLÄRUNGEN



WARNUNG!

Dieses Symbol kennzeichnet Gefahren, die zu Verletzungen führen können. Halten Sie die angegebenen Hinweise zur Arbeitssicherheit unbedingt genau ein und verhalten Sie sich in diesen Fällen besonders vorsichtig.



WARNUNG: GEFAHR DURCH ELEKTRISCHEN STROM!

Dieses Symbol macht auf gefährliche Situationen durch elektrischen Strom aufmerksam. Bei Nichtbeachten der Sicherheitshinweise besteht Verletzungs- oder Lebensgefahr!



WARNUNG: HEISSE OBERFLÄCHE - VERBRENNUNGSGEFAHR

Dieses Symbol weist auf die heiße Oberfläche des Gerätes, während des Betriebes und danach hin. Verbrennungsgefahr bei Nichtbeachten!

WARNING!!

This symbol indicates hazards that may cause injuries. Always follow the specified safety instructions precisely and exercise extra caution in these situations.

WARNING: DANGER OF ELECTRIC SHOCK!

This symbol warns of hazardous situations caused by electric current. Failure to follow the safety instructions may result in injury or death!

WARNING: HOT SURFACE - RISK OF BURNS

This symbol indicates the hot surface of the device during and after operation. Risk of burns if not observed!

ALLGEMEINE HINWEISE

- Bewahren Sie diese Betriebsanleitung griffbereit in der Nähe des Gerätes auf.
- Der Hersteller/Händler kann nicht verantwortlich gemacht werden für Schäden, die durch Nichtbeachtung dieser Bedienungsanleitung entstehen.
- Bei Nichtbeachtung dieser Bedienungsanleitung ist die Sicherheit des Gerätes nicht mehr gewährleistet.
- Bei der Weitergabe des Gerätes an Dritte muss diese Bedienungsanleitung mitgegeben werden.
- Dieses Gerät darf nicht von Kindern oder Personen mit eingeschränkten körperlichen, sensorischen oder geistigen Fähigkeiten bedient werden, da diese die Gefahren bei Benutzung von Elektrogeräten nicht erkennen und es zu Unfällen, Bränden, Explosionen oder Sachbeschädigungen kommen kann.
- Nach dem Auspacken des Gerätes vergewissern Sie sich, dass sich alles in einwandfreiem Zustand befindet. Sollten Sie Beschädigungen entdecken, so schließen Sie das Gerät nicht an, sondern benachrichtigen Sie Ihren Händler.
- Prüfen Sie, ob alle im Lieferumfang angegebenen Komponenten vorhanden sind. Sollte das nicht so sein, benachrichtigen Sie Ihren Händler.
- Bewahren Sie die Verpackung des Gerätes auf. Nur in der Originalverpackung kann das Gerät sicher transportiert werden z. B. zu Reparaturzwecken, bei einem Umzug etc. Beachten Sie, dass alle Bestandteile der Verpackung (Plastikbeutel, Karton, Styroportteile, usw.) Kinder gefährden können und deshalb nicht in deren Nähe gelagert werden dürfen.
- Falls eine Aufbewahrung der Verpackung nicht möglich ist, trennen Sie die verschiedenen Verpackungsmaterialien und liefern Sie diese bei der nächstgelegenen Sammelstelle zursachgemäßen Entsorgung ab.
- Benutzen Sie das Gerät nicht im Freien bei Regen und nicht in feuchten Räumen.
- Betreiben Sie das Gerät nicht unbeaufsichtigt.
- Beachten Sie die für den Einsatzbereich geltenden Unfallverhütungsvorschriften und die allgemeinen Sicherheitsbestimmungen.
- Stellen Sie das Gerät an einem trockenen, ausreichend belüfteten Ort und auf einem geraden, sicheren Untergrund auf.
- Vor Anschluss an das Stromnetz und vor Inbetriebnahme reinigen Sie das Gerät sorgfältig, wie unter „Reinigung“ angegeben.
- Bevor Sie das Gerät anschließen, vergewissern Sie sich, ob eine Schukosteckdose (mit Erdung) und ein 230 Volt-Anschluss vorliegen und dass dies mit den Angaben auf dem Typenschild übereinstimmt. Andere Stromarten, als auf dem Typenschild angegeben, können zur Überhitzung des Gerätes oder einem Defekt führen.
- Bohren oder stechen Sie keine Löcher in Innen- oder Außenseite des Gerätes.
- Der Hersteller/Händler kann nicht für Schäden verantwortlich gemacht werden, die durch das Nichtbeachten der Betriebsanleitung entstehen. Ebenfalls ist dann die Sicherheit des Gerätes nicht mehr gewährleistet.
- Im Falle einer Störung/Fehlfunktion trenne Sie das Gerät vom Stromnetz und benachrichtigen Sie Ihren Händler. Er wird die Reparatur mit Originalersatzteilen ausführen/ausführen lassen.

SICHERHEITSHINWEISE

- Falsche Bedienung und unsachgemäße Behandlung können zu Störungen am Gerät und zu Verletzungen des Benutzers führen.
- Beachten Sie die für den Einsatzbereich geltenden Unfallverhütungsvorschriften und die allgemeinen Sicherheitsbestimmungen.
- Verpackungsmaterialien sicher entsorgen und außerhalb der Reichweite von Kindern aufbewahren, da diese eine Erstickungsgefahr darstellen können
- Sorgen Sie für einen sicheren Stand auf einem trockenen, dem Gewicht des Gerätes entsprechend ausreichenden, rutschfesten Untergrund sowie für einen gut belüfteten Ort.
- Das Gerät keiner direkten Sonneneinstrahlung aussetzen, nicht in der Nähe von anderen Wärmequellen (Heizung, Herd, Ofen... offenes Feuer) aufstellen und/oder nicht auf eine heiße Oberfläche stellen.
- Keine leicht entzündlichen oder explosiven Stoffe in der Nähe des Gerätes lagern.
Keine Arbeiten mit leicht entzündlichen Stoffen in der Nähe des Gerätes ausführen (kein Lack- oder Farbspray oder ähnliches). Es könnte sonst zu einem Feuer oder zu einer Explosion führen.
- Keine schweren Gegenstände, Lasten oder Flüssigkeiten auf dem Gerät abstellen.
- Vor Anschluss an Ihr Stromnetz prüfen Sie, ob die Stromart und Netzspannung mit den Angaben auf dem Typenschild übereinstimmen. Nur bei Übereinstimmung ist die Inbetriebnahme möglich, um Unfälle/Defekte zu vermeiden.
- Verwenden Sie keine Adapter, Steckdosenleisten und/oder Verlängerungskabel; schnell kann es sonst zu Überhitzungen der Kabel/Leitungen kommen, wenn auch noch weitere Geräte angeschlossen sind. Die Brandgefahr wächst.



- Bewegen Sie das Gerät nicht während der Benutzung.
- Bevor Sie das Gerät bewegen, schalten Sie es aus (wenn Schalter dazu vorhanden ist) und ziehen den Netzstecker.
- Ziehen Sie das Kabel immer nur am Steckergehäuse aus der Steckdose.
- Achten Sie darauf, dass das Gerät beim Bewegen nicht kippt. Dies könnte zu Verletzungen führen.
- Nach einem eventuellen Stromausfall oder kurzem Steckerziehen, schalten Sie das Gerät kurz aus, warten 5 Minuten ab, stecken den Stecker wieder ein und starten das Gerät.
- Lassen Sie das Netzkabel nicht über scharfe Kanten hängen, quetschen es nicht und halten Sie es fern von heißen Gegenständen und offenen Flammen.
- Achten Sie darauf, dass ein unbeabsichtigtes Ziehen am Kabel oder ein Stolpern darüber nicht möglich ist.
- Überprüfen Sie regelmäßig das Kabel. Wenn es beschädigt ist, z. B. durch Quetschen, dann muss es von einem qualifizierten Fachmann ausgetauscht werden.



- Das Gerät, Kabel und Stecker nicht mit nassen oder feuchten Händen anfassen.
- Vorsicht! Das Gerät steht unter Strom, solange es am Stromnetz angeschlossen ist.
- Schützen Sie das Gerät vor Feuchtigkeit.
- Reinigen Sie das Gerät nicht mit einem offenen Wasserstrahl.
- Das Gerät darf nicht in Wasser oder andere Flüssigkeiten getaucht oder mit Flüssigkeiten benetzt werden.
Sollte das Gerät dennoch einmal nass geworden sein, sofort den Netzstecker ziehen und das Gerät vor erneutem Gebrauch von einem Fachmann überprüfen lassen. Es besteht Lebensgefahr durch Stromschlag.
- Ein beschädigtes Gerät darf nicht benutzt werden!
In diesem Falle trennen Sie das Gerät vom Stromnetz und wenden Sie sich an Ihren Fachhändler!
- Versuchen Sie nie das Gerät selbst zu öffnen oder gar zu reparieren. Es besteht Lebensgefahr!
- Bohren oder stechen Sie kein Loch in das Gerät, weder von außen noch im Innenraum.
Installieren Sie keine anderen Geräte und bringen Sie keine fremden Dinge dort an.
- Reparaturen sind von entsprechenden Fachkräften mit den Originalersatzteilen auszuführen.
- Vor jeder Reinigung das Gerät vom Stromnetz trennen, ebenso bei längerer Nichtbenutzung.
- Aus hygienischen Gründen wird mindestens eine tägliche Reinigung empfohlen, aber auch bei Notwendigkeit im Laufe eines Tages.
- Überfüllen Sie die Backflächen nicht mit Teig, um ein Überlaufen und Verschmutzungen zu vermeiden.
- Überlasten Sie das Gerät nicht.



- Fassen Sie nicht mit der Hand in das Gerät.
- Während des Betriebs können die Oberflächen des Gerätes, insbesondere die Backplatten und der Deckelgriff, sehr heiß werden – es besteht Verbrennungsgefahr. Verwenden Sie geeignete Schutzhandschuhe.

GERÄTEAUFSTELLUNG

Stellen Sie das Gerät in einem trockenen und ausreichend belüfteten Raum auf. Sorgen Sie dabei für einen sicheren Stand auf einem trockenen und rutschfesten Untergrund.

Stellen Sie das Gerät mit der Rückseite mindestens 20 cm von der Wand entfernt auf, um jederzeit für genügend Luftzirkulation zu sorgen. Oberhalb des Gerätes sollten mindestens 30 cm Platz sein; zu den Seiten jeweils 20 cm.

Sorgen Sie dafür, dass der Netzstecker immer frei zugänglich ist und ohne Umstände vom Stromnetz getrennt werden kann.

GERÄTEANSCHLUSS

Bevor Sie das Gerät anschließen, vergewissern Sie sich, dass die Spannung und die Frequenz der Stromversorgung mit den Angaben auf dem Typenschild übereinstimmen! Andere Spannungen können zur Überhitzung des Gerätes führen!!!

Schließen Sie das Gerät nur an eine Schutzkontaktsteckdose mit Erdung und einem 230 Volt Anschluss an.

Nach Stromausfall oder wenn das Gerät vom Stromnetz getrennt wurde, warten Sie mindestens 5 Minuten, bevor Sie das Gerät wieder anschließen und in Betrieb nehmen!

STRUKTUR UND TEILE



ERSTE INBETRIEBNAHME

Vor der ersten Nutzung:

Packen Sie das Gerät aus, überprüfen es auf Vollständigkeit und stellen Sie es auf (Siehe Geräteaufstellung). Säubern Sie das Gerät (siehe Reinigung).

BEDIENUNG - EINSTELLUNGEN



1. Vorbereitung

- Stellen Sie das Gerät auf eine **hitzebeständige, stabile und ebene Fläche**.
- Halten Sie zu Wänden oder anderen Gegenständen einen **Mindestabstand von 20 cm** ein, um ausreichende **Belüftung** zu gewährleisten.
- Vermeiden Sie den Kontakt mit **Wasser** oder **brennbaren Materialien**.
- Vor der ersten Benutzung das Gerät mit **warmem Seifenwasser** reinigen und **vollständig trocknen** lassen.

2. Waffeln backen

1. **Backplatten schließen** und das Gerät an das **Stromnetz anschließen**.
2. **Einschalten:** Schalter auf „**ON**“ stellen und den **Temperaturregler** auf die gewünschte Backtemperatur einstellen. Die **Heizanzeige** leuchtet auf.
3. Sobald die eingestellte Temperatur erreicht ist, **erlischt die Heizanzeige**.
4. **Oberplatte anheben** und den **Waffelteig** gleichmäßig auf die untere Platte geben. Danach **Oberplatte schließen**.
5. Nach dem Backen das Gerät in seine **Ausgangsposition** bringen, die **Oberplatte anheben** und die fertigen Waffeln mit einem **holz- oder kunststoffbeschichteten Spatel** entnehmen (keine Metallwerkzeuge verwenden).
6. Nach Gebrauch den **Temperaturregler auf „0“** drehen, den ****Netzschalter ausschalten („OFF“)** ** und den **Netzstecker ziehen**.

3. Überhitzungsschutz

Das Gerät ist mit einem **Überhitzungsschutz** ausgestattet. Wird eine zu hohe Temperatur erreicht, **schaltet das Gerät automatisch ab**.

Nach dem Abkühlen kann das Gerät wie folgt **zurückgesetzt** werden:

1. **Schraubkappe** des Reset-Schalters (auf der Rückseite des Geräts) entfernen.
2. Den kleinen **Reset-Knopf** mit einem stumpfen Gegenstand **leicht eindrücken**, bis er hörbar klickt.
3. Das Gerät ist nun **zurückgesetzt** und wieder betriebsbereit.

REINIGUNG

Achtung!

Vor jeder Reinigung **das Gerät vom Stromnetz trennen**.

Ziehen Sie den **Netzstecker** – niemals am Kabel ziehen! Ein beschädigtes Netzkabel kann zu **elektrischem Schlag** führen.

1. Vorbereitung zur Reinigung

- Stellen Sie sicher, dass das Gerät **ausgeschaltet** ist.
- Warten Sie nach dem Ausschalten mindestens **20 Minuten**, bis das Gerät vollständig **abgekühlt** ist.
- Das Gerät darf **nur handwarm** gereinigt werden.

2. Reinigung des Geräts

- Verwenden Sie **kein Wasser**, um das Gerät zu spülen oder einzutauchen.
- Reinigen Sie das **Edelstahlgehäuse** und die **Backflächen** mit einem **weichen, feuchten Tuch** und etwas **mildem Reinigungsmittel**.
- Verwenden Sie **keine scharfen, scheuernden oder aggressiven Reinigungsmittel**, da diese die Oberfläche oder die Antihafbeschichtung beschädigen können.
- Achten Sie darauf, dass **kein Wasser in das Innere des Geräts** oder an das **Netzkabel** gelangt.

3. Sicherheitshinweise bei Wasserkontakt

- Sollte **versehentlich Wasser in das Gerät** gelangt sein, **nicht weiterverwenden!**
- Lassen Sie das Gerät in diesem Fall von einem **autorisierten Fachbetrieb** überprüfen.

4. Nach der Reinigung

- Trocknen Sie alle Oberflächen sorgfältig ab.
- Stellen Sie sicher, dass das Gerät und das Kabel vollständig **trocken** sind, bevor Sie es wieder in Betrieb nehmen.
- Reinigen Sie das Gerät **nach jedem Gebrauch**, um Hygiene und Funktionalität zu gewährleisten.

⚠ **GEFAHR – Stromschlaggefahr:**

Das Gerät **niemals in Wasser tauchen** oder mit einem **Wasserstrahl (z. B. Schlauch)** reinigen.

Es besteht **Lebensgefahr!**

WARTUNG

Die Wartung des Geräts ist auf wenige, regelmäßige Kontrollen beschränkt:

- Überprüfen Sie **vor jedem Gebrauch** den **Netzstecker und das Netzkabel** auf sichtbare Beschädigungen oder Funktionsstörungen.
- Kontrollieren Sie, ob die **Spiralgriffe fest verschraubt** sind.
- Prüfen Sie regelmäßig, ob **alle Schrauben und Abdeckungen** sicher und fest sitzen.

Führen Sie **keine eigenen Reparaturen** durch.

Bei **Fehlfunktionen oder Beschädigungen** wenden Sie sich bitte an Ihren **Fachhändler** oder an die in dieser Anleitung angegebene **Serviceadresse**.

GERÄT AUßER BETRIEB NEHMEN / LAGERUNG / TRANSPORT

1. Gerät außer Betrieb nehmen

- Schalten Sie das Gerät **aus** und **ziehen Sie den Netzstecker**.
- Reinigen Sie das Gerät **innen und außen gründlich** (siehe Kapitel *Reinigung und Pflege*).
- Lassen Sie das Gerät **vollständig trocknen**, bevor Sie es lagern.

2. Lagerung

- Bewahren Sie das Gerät an einem **trockenen, staubfreien und kühlen Ort** auf.
- Decken Sie das Gerät bei längerer Nichtbenutzung ab oder verwenden Sie die **Originalverpackung**, um es vor Staub und Beschädigungen zu schützen.
- Sichern Sie das Gerät so, dass **Haustiere nicht hineinklettern** oder eingeschlossen werden können.

Hinweis:

Bewahren Sie **Verpackungsmaterialien** (z. B. Kunststoffbeutel, Karton, Styropor) **außer Reichweite von Kindern** auf. Es besteht **Erstickengefahr** beim Spielen mit diesen Materialien.

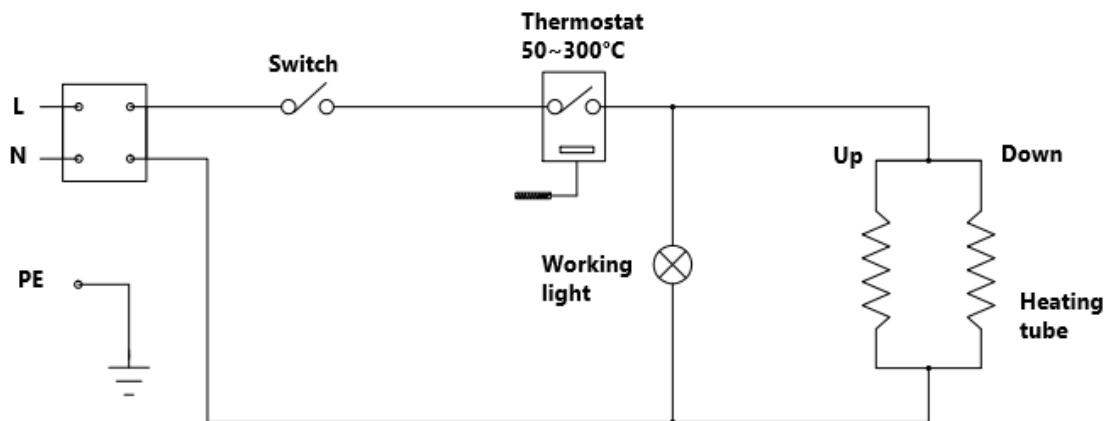
3. Transport

- Verwenden Sie nach Möglichkeit die **Originalverpackung**, um das Gerät optimal vor **Stößen, scharfen Kanten und Witterungseinflüssen** zu schützen.
- Vermeiden Sie beim Transport **Feuchtigkeit, Regen und starke Erschütterungen**.

FEHLERSUCHE UND -BEHEBUNG

Problem	Ursache und Lösung
Das Gerät funktioniert nicht	Stellen Sie sicher, dass der Netzstecker eingesteckt ist. Stellen Sie das Thermostat auf die gewünschte Temperatur.
Waffeln backen ungleichmäßig	Verteilen Sie den Teig gleichmäßig. Warten Sie, bis das Gerät vollständig vorgeheizt ist.
Waffeln kleben	Fetten Sie die Backflächen leicht ein. Vermeiden Sie Metallutensilien, um die Antihafbeschichtung zu schützen
Überhitzung	Überprüfen Sie die Lüftungsschlitze und entfernen Sie ggfs. Blockierungen oder Schmutz. Lassen Sie das Thermostat auf einen Defekt prüfen.
Ungewöhnliche Geräusche	Reinigen Sie Rückstände auf den Backplatten.
Wenden Sie sich Ihren Händler, wenn die Probleme durch einfache Fehlersuche nicht gelöst werden können.	

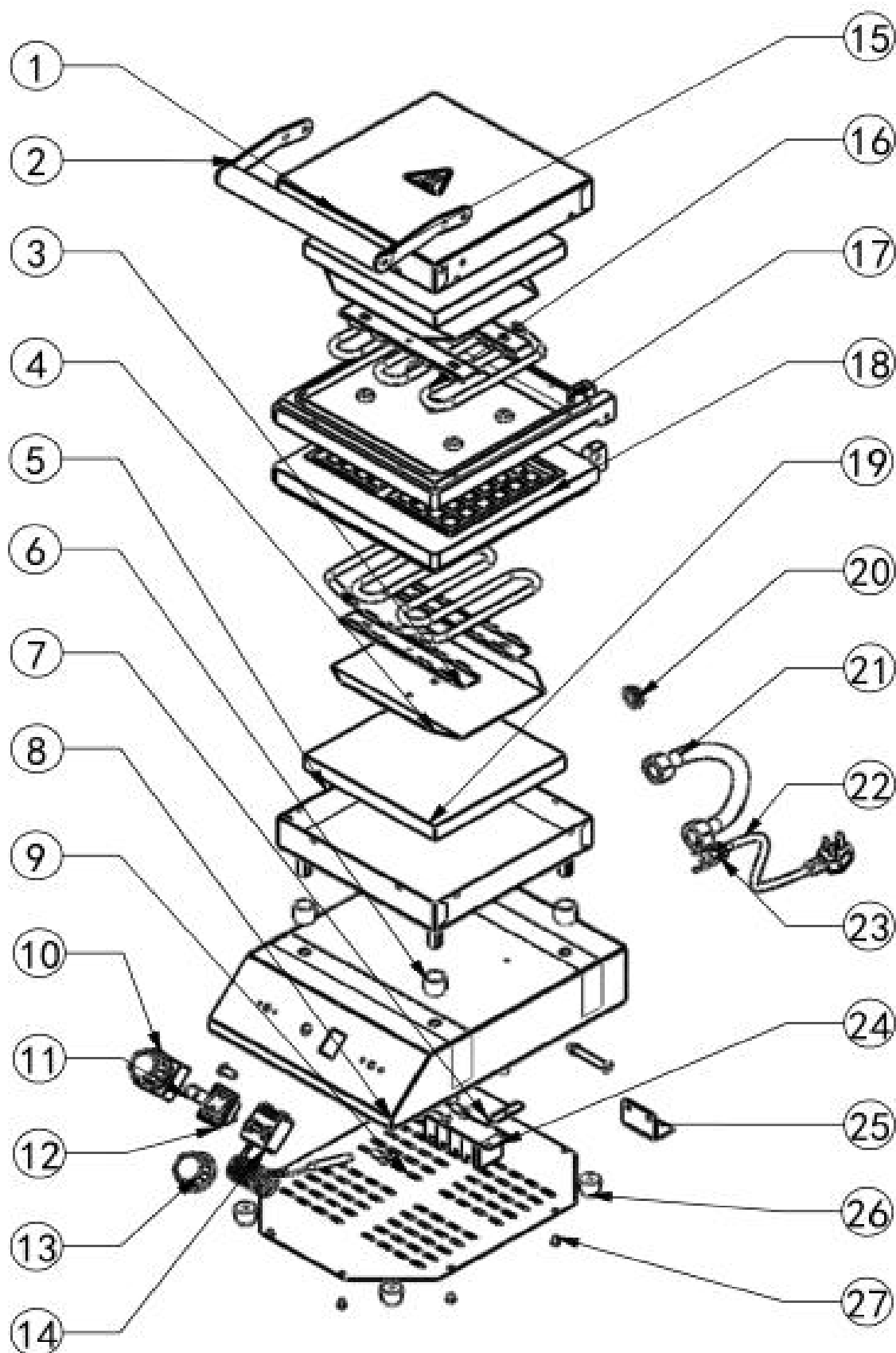
STROMLAUFPLAN



Übersetzung zum Schaltplan:

Switch	Schalter
Thermostat	Thermostat
Working light	Kontrollleuchte
Up	Oben
Down	Unten
Heating tube	Heizung

EXPLOSIONSZEICHNUNG:



EXPLOSIONSZEICHNUNG - Legende

1	Housing (cover plate)	Gehäuse (Abdeckplatte)
2	Handle bracket	Halterung für Griff
3	Mounting bracket	Befestigungsbügel
4	Mounting plate for heating element	Aufnahmeplatte für Heizelement
5	Mounting plate for insulation	Aufnahmeplatte für Isolierung
6	Stainless steel tube	Edelstahl Rohr
7	Mounting plate for terminal strip	Montageplatte für Klemmeleiste
8	Housing	Gehäuse
9	Base plate	Bodenplatte
10	Timer	Timer
11	Indicator light	Kontrollleuchte
12	On/Off switch	Ein-/Ausschalter
13	Control knob	Knebel
14	Thermostat	Thermostat
15	Handle	Griff
16	Heating element	Heizelement
17	Upper baking plate	Obere Backfläche
18	Lower baking plate	Untere Backfläche
19	Insulation	Isolierung
20	Inner core	Innerer Kern
21	Cable entry	Kabeldurchführung
22	Cable with Schuko plug	Kabel mit Schuko Stecker
23	Strain relief	Zugentlastung
24	4-position terminal strip	4 Positionen Klemmeleiste
25	Angle bracket	Winkel
26	Rubber foot	Gummifuß
27	Screw	Schraube

VERPACKUNGS-ENTSORGUNG



Die Verpackungsmaterialien bitte entsprechend trennen und den zuständigen Sammelstellen zur Wiederverwertung und zur Umweltschonung zuführen.

GERÄTE-ENTSORGUNG



Hat das Gerät einmal ausgedient, dann entsorgen Sie dieses bitte ordnungsgemäß an einer Sammelstelle für Elektrogeräte.
Elektrogeräte gehören nicht in den Hausmüll.
Über Adressen und Öffnungszeiten von Sammelstellen informiert Sie Ihre zuständige Verwaltung.
Nur so ist sichergestellt, dass Altgeräte fachgerecht entsorgt und verwertet werden.
Vielen Dank!

Made in P.R.C. for: